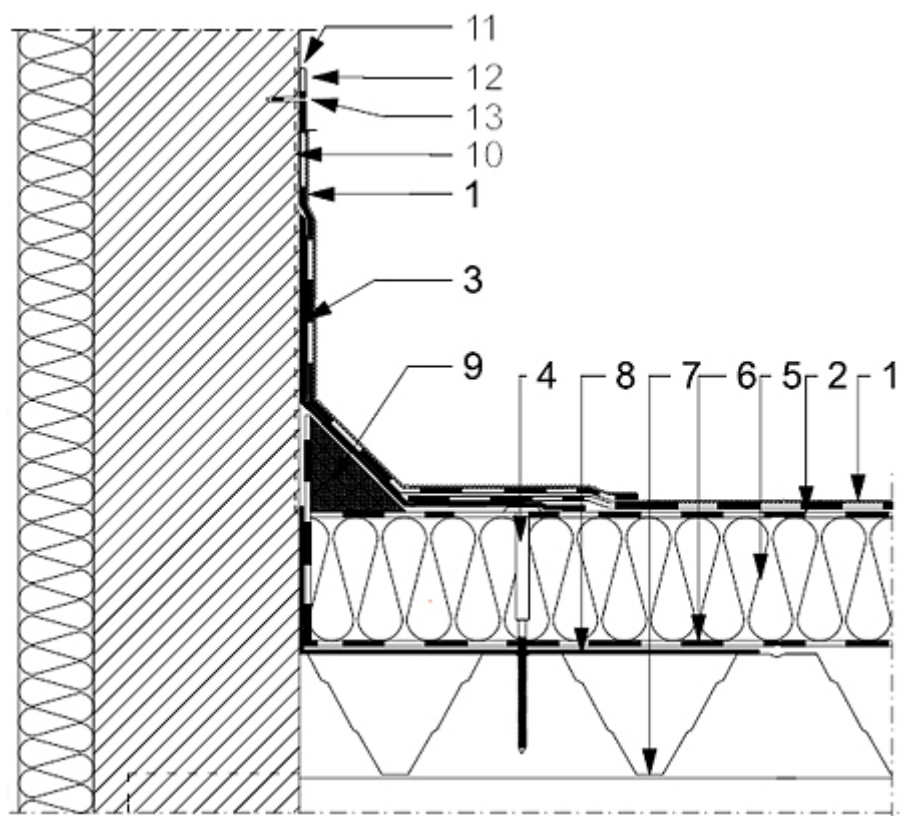


Podłoże z blachą trapezową z warstwą izolacji z wełny dwuwarstwowej – obróbka ściany lub komina



Izolacja z papy Matizol

1. Papa wierzchniego krycia: Gordach Standard WZ PYE PV250 S52 Super Montaż
2. Papa podkładowa: Gordach Extra PZ PYE PV200 S46 Super Montaż
3. Obróbka z papy podkładowej: Gordach Extra PZ PYE PV200 S46 Super Montaż
4. Łącznik mechaniczny
5. Termoizolacja - wełna mineralna
6. Paroizolacja
7. Podłoże z blachy trapezowej
8. Dodatkowy pas blachy
9. Trójkąt z materiału termoizolacyjnego
10. Roztwór gruntujący DISPROBIT
11. Uszczelniacz dekarski kauczukowy TYTAN
12. Listwa dociskowa mocowana mechanicznie
13. Łącznik mechaniczny

Podstawowe zasady wykonania obróbki:

Całą powierzchnię obróbki należy oczyścić i wyrównać a następnie zagruntować roztworem gruntującym DISPROBIT. W celu wykonania płynnego przejścia pokrycia dachowego z powierzchni poziomej dachu na powierzchnię pionową ściany, w narożu należy zastosować trójkąt z materiału termoizolacyjnego (w strefie trójkąta termoizolacyjnego gruntować rozcieńczonym DISPROBITEM). Paroizolacja w obszarze przyłącza powinna być wyprowadzona ponad termoizolację.

Poszczególne warstwy pap układa się metodą zgrzewania.górną krawędź obróbki uszczelnia się uszczelniaczem dekarskim kauczukowym TYTAN i domocowuje się ją mechanicznie za pomocą listwy dociskowej.

Papy rekomendowane do obróbki ściany lub komina:

Układ warstw	WARIANT I	WARIANT II	WARIANT III	WARIANT IV
Papa wierzchniego krycia				
1	<u>GORDACH STANDARD WZ PYE PV250 S52 SUPER MONTAŻ</u>	<u>GORDACH EXTRA WZ PYE PV250 S52 SUPER MONTAŻ</u>	<u>GORPLAST SUPER WZ PYE PV200 S52 SUPER MONTAŻ</u>	<u>UNI SUPER PYE PV250 S52</u>
Papy podkładowe				
2	<u>GORDACH EXTRA PZ PYE PV200 S46 SUPER MONTAŻ</u> lub inne papy podkładowe na włókninie poliestrowej lub tkaninie szklanej	<u>GORBIT STANDARD PZ PYE PV160 S30 SUPER MONTAŻ</u> lub inne papy podkładowe na włókninie poliestrowej lub tkaninie szklanej	<u>MATIZOL PYE G200 S4 SUPER MONTAŻ</u> lub inne papy podkładowe na włókninie poliestrowej lub tkaninie szklanej	<u>UNI STANDARD PYE PV250 S40</u> lub inne papy podkładowe na włókninie poliestrowej lub tkaninie szklanej
Obróbka z papy podkładowej				
3	<u>MATIZOL PYE G200 S4 SUPER MONTAŻ</u> lub inne papy podkładowe na włókninie poliestrowej lub tkaninie szklanej	<u>GORBIT STANDARD PZ PYE PV200 S40 SUPER MONTAŻ</u> lub inne papy podkładowe na włókninie poliestrowej lub tkaninie szklanej	<u>GORBIT STANDARD PZ PYE PV160 S30 SUPER MONTAŻ</u> lub inne papy podkładowe na włókninie poliestrowej lub tkaninie szklanej	<u>UNI STANDARD PYE PV250 S40</u> lub inne papy podkładowe na włókninie poliestrowej lub tkaninie szklanej
4	Łącznik mechaniczny			
5	Termoizolacja			
6	Paroizolacja			
7	Podłoże z blachy trapezowej			
8	Dodatkowy pas blachy			
9	Trójkąt termoizolacyjny			
10	Roztwór gruntujący <u>DISPROBIT</u>			
11	Uszczelniacz dekarski kauczukowy TYTAN			
12	Listwa dociskowa mocowana mechanicznie			
13	Łącznik mechaniczny			