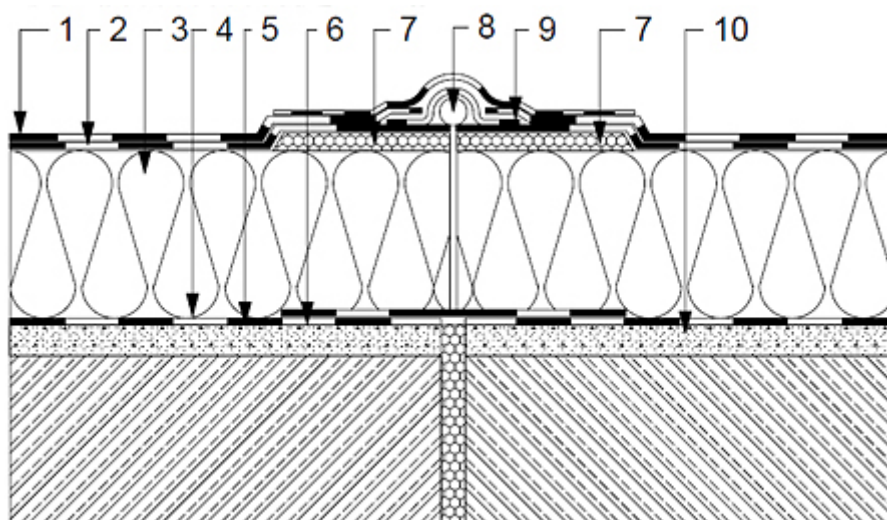


Podłoże betonowe z warstwą izolacji termicznej z płyt styropianowych, laminowanych papą, dwuwarstwowe – obróbka szczeliny dylatacyjnej



Izolacja z papy Matizol

1. Papa wierzchniego krycia: Gordach Extra WZ PYE PV250 S52 Super Montaż
2. Papa podkładowa: Gorbit Standard PZ PYE PV200 S40 Super Montaż
3. Termoizolacja - płyta styropianowa laminowana papą PV/100
4. Warstwa kleju - klej do styropianu - szpachla dekaraska
5. Paroizolacja - papa podkładowa zgrzewalna Welplast PV60 S30 Super Montaż
6. Roztwór gruntujący ABIZOL R
7. Pasek styropianu oklejony papą 5 x 15 cm
8. Sznur dylatacyjny
9. Obróbka z papy podkładowej Gorbit Standard PZ PYE PV200 S40 Super Montaż
10. Podłoże betonowe lub z gładzi cementowej

Podstawowe zasady wykonania obróbki:

Do obróbki szczeliny dylatacyjnej należy zastosować papy takie jak zastosowano w pokryciu powierzchni dachu. Obróbkę atyki oraz innych elementów połączenia płaszczyzny poziomej i pionowej dachu należy wykonać w układzie dwuwarstwowym. Jedna z warstw powinna być wykonana z papy zgrzewalnej modyfikowanej SBS. Szczelinę dylatacyjną na grubości stropu należy wypełnić materiałem elastycznym np. styropianem. W celu zachowania ciągłości warstwy paroizolacyjnej w obrębie dylatacji, po obu stronach szczeliny zgrzać pasek papy podkładowej o szerokości ok. 30 cm. Po ułożeniu izolacji termicznej na połąci dachu, przykleić paski ze styropianu oklejonego papą o grubości 5 cm i szerokości 15 cm, po czym rozciągnąć wzdłuż szczeliny sznur dylatacyjny. Poszczególne warstwy papy układać metodą zgrzewania.

Układ warstw	WARIANT I	WARIANT II	WARIANT III	WARIANT IV
Papa wierzchniego krycia				
1	<u>GORDACH STANDARD WZ PYE PV250 S52 SUPER MONTAŻ</u>	<u>GORDACH EXTRA WZ PYE PV250 S52 SUPER MONTAŻ</u>	<u>GORPLAST SUPER WZ PYE PV200 S52 SUPER MONTAŻ</u>	<u>UNI SUPER PYE PV250 S52</u>
Papy podkładowe				
2	<u>GORDACH EXTRA PZ PYE PV200 S 46 SUPER MONTAŻ</u> lub inne papy podkładowe przy	<u>GORBIT STANDARD PZ PYE PV160 S30 SUPER MONTAŻ</u> lub inne papy podkładowe przy	<u>MATIZOL PYE G200 S4 SUPER MONTAŻ</u> lub inne papy podkładowe przy	<u>UNI STANDARD PYE PV250 S40</u> lub inne papy podkładowe przy

	zachowaniu zalecanych zasad doboru warstw	zachowaniu zalecanych zasad doboru warstw	zachowaniu zalecanych zasad doboru warstw	zachowaniu zalecanych zasad doboru warstw
3	Termoizolacja 4			
4	Warstwa kleju -szpachla dekarska			
5	Paroizolacja			
6	Roztwór gruntujący ABIZOL R			
7	Pasek styropianu oklejony papą 5×15 cm			
8	Sznur dylatacyjny			
	Obróbka z papy podkładowej			
9	<u>GORDACH EXTRA PZ PYE PV200 S46 SUPER MONTAŻ</u> lub inne papy podkładowe na włókninie poliestrowej lub tkaninie szklanej	<u>GORBIT STANDARD PZ PYE PV160 S30 SUPER MONTAŻ</u> lub inne papy podkładowe na włókninie poliestrowej lub tkaninie szklanej	<u>MATIZOL PYE G200 S4 SUPER MONTAŻ</u> lub inne papy podkładowe na włókninie poliestrowej lub tkaninie szklanej	<u>UNI STANDARD PYE PV250 S40</u> lub inne papy podkładowe na włókninie poliestrowej lub tkaninie szklanej
10	Łącznik mechaniczny			